

# **IBS Plant**

## **lijst 7 | heesters**

**Hovenier niveau 3 BOL-BBL**  
**Opzichter-Uitvoerder niveau 4 BOL-BBL**



# Inhoud

1	Acer	palmatum	'Dissectum'	handvormig	Japanse Esdoorn
2	Cercis	siliquastrum			Judasboom
3	Clethra	alnifolia		elsbladig	Schijnels
4	Corylopsis	spicata		aarvormig	Schijnhazelaar
5	Daphne	mezereum		dodend	Peperboompje
6	Euonymus	planipes			Kardinaalshoed
7	Gaultheria	procumbens			Bergthee
8	Hebe	ochracea			Struikveronica
9	Hydrangea	arborescens	'Annabelle'		Annabelle Hortensia
10	Hydrangea	macrophylla	'Bouquet Rose'	grootbladig	Tuinhortensia
11	Hydrangea	paniculata	'Pinky Winky'	pluimvormig	Pluimhortensia
12	Hydrangea	serrata			solitairHortensia
13	Hypericum	calycinum		met grote blijvende kelk	Hertshooi
14	Kolkwitzia	amabilis		liefelijk	Koninginnestruik
15	Lavandula	angustifolia	'Munstead'	smalbladig	Lavendel
16	Lavandula	stoechas			Kuiflavendel
17	Leucothoe	axillaris	'Zeblid'		Druifheide
18	Magnolia	stellata		stervormig	Stermagnolia
19	Myrica	gale			Gagel
20	Philadelphus	Hybriden	'Virginal'	bastaard	Boerenjasmijn
21	Physocarpus	opulifolius	'Diabolo'	bastaard	Zwarte Blaasspirea
22	Rhododendron	Tuinhybriden	'Catawbiense Grandiflorum'		Rhododendron
23	Rhododendron		Dwerghybriden		Rhododendron
24	Rhododendron	japonicum	cv.		Japanse Azalea
25	Rhododendron		'Praecox'		Rhododendron
26	Rhododendron	yakushmanum	cv.		Rhododendron
27	Rosa	Bodembedekker			Roos
28	Rosa	Theehybriden			Snijroos
29	Rosa	Parkrozen			Parkroos
30	Rosa	Klimroos/rambler			Klimroos
31	Salix	caprea	'Kilmarnock'		Treurkatje
32	Sorbaria	sorbifolia			Lijsterbesspirea
33	Stephanandra	incisa	'Crispa'	ingesneden	Kransspirea
34	Viburnum		'Pragense'		Smalle Rimpel Sneeuwbal
35	Viburnum	rhytidophyllum		rimpelbladig	Rimpel Sneeuwbal

# Acer palmatum 'Dissectum'

## Japanse Esdoorn

palmatum = handvormig



- Hoogte 3 tot 4 meter, afgeplatte bolvormige kroon
- Handdelig blad met 7 zeer diep ingesneden deelblaadjes, middelgroen.
- In tuilen groeiende rode bloemen (mei)

# Acer palmatum 'Dissectum'

## Japanse Esdoorn

palmatum = handvormig



- Eenzadig, gevleugde vruchten
- In de herfst oranje/rood kleurden bladeren
- Grillige groei, wind gevoelig.

# Cercis siliquastrum

## Judasboom

-



- Hoogte 6-10 meter, ronde tot halfopen kroon
- Rond tot niervormige groene bladeren (4 tot 9 cm)
- Paarsroze in bundels bloeiend (mei)

# Cercis siliquastrum

## Judasboom

-



- Opvallende bloeiwijze/rijkelijke bloei
- Platte, bruine peulvruchten, tot 12 cm lang
- Stam grijs en later ondiep gegroefd, tegenoverstaande knoppen.

# Clethra alnifolia

## Schijnels

alnifolia = elsbladig



- Hoogte 180 tot 200 cm, bolvormige struik
- Ovale ronde/eironde groene bladeren
- Openstaande pluimvormige (crème) witte bloemen (eind juli-augustus)

# Clethra alnifolia

## Schijnels

alnifolia = elsbladig



- Goudgelige herfstkleuren
- Bloeit op jonge twijgen, (uitdunnen om de 3 jaar)
- Verdraagt schaduw en vochtige gronden



# Corylopsis spicata

## Schijnhazelaar

spicata = aarvormig

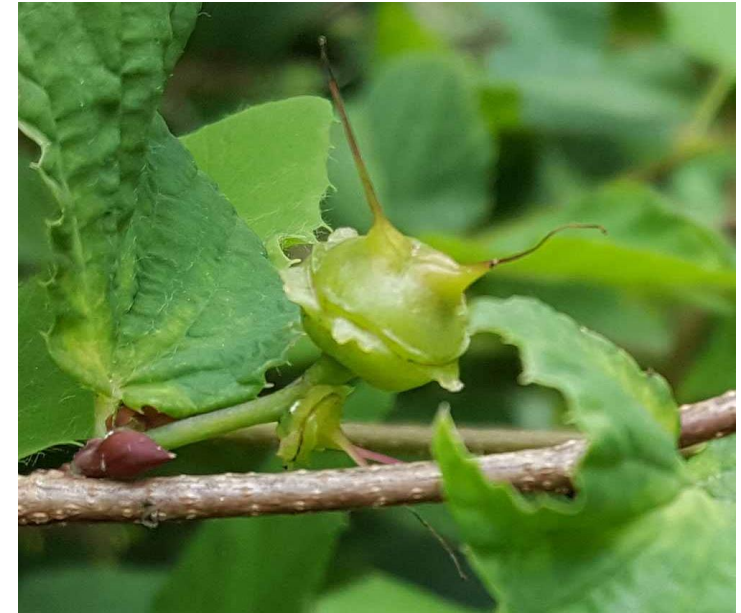


- Hoogte tot 200 tot 250 cm
- Rond bladeren die tijdens en na de bloei uitlopen.
- Gele trosvormige bloemen (april) staat graag op een zonnige standplaats.

# Corylopsis spicata

## Schijnhazelaar

spicata = aarvormig



- Zigzagende twijgen
- Opgaande takstructuur
- Niet eetbare vruchten

# Daphne mezereum

## Peperboompje

mezereum = dodend



- Hoogte 100 tot 200 cm bossige stuik
- Lancetvormige bladeren, onderzijde blauwgroen bovenzijde groen
- Paarse/rode bloemen (feb- maart) voor het blad, rode steenvruchten/bessen

# Daphne mezereum

## Peperboompje

mezereum = dodend



- Lancetvormige bladeren, gladde bladrand licht behaard
- Groene twijgen licht behaard, bruine taken glad.
- Bloemen bloeien op in de bladoksel waar vorig jaar blad stond.

# Euonymus planipes

## Kardinaalshoed

-



- Hoogte 200 tot 400 cm, langzame opgaande groeiende struik
- Rond toegespitste licht getand groen blad
- Wit/groen in trossen staande bloemen (april/mei)

# Euonymus planipes

## Kardinaalshoed



- Rood oranje vruchten met een rode (kardinaals)mutjes.
- Purperrode spitse knoppen
- Bruine twijgen, matig snoeien ( gesteltakken inkorten voor model)

# Gaultheria procumbens

## Bergthee

-



- Hoogte 15 cm, breed 40 cm, trage zodenvormend
- Eironde groene bladeren naar roodpaarse bladeren in de winter (bladhoudend).
- Witte kleine bellen (juni/juli)

# Gaultheria procumbens

## Bergthee

-



- Bodembedekkende struikje
- In de herfst opvallende rode bessen
- Bij kneuzen van blad komt een aangename geur vrij



# Hebe ochracea

## Struikveronica

-



- Hoogte 50 tot 80 cm, bolvormige struik
- Groen, geel/goudachtige schubachtige blad
- Eindstandige witte bloemen in trosje van 3 (juni/juli)

# Hebe ochracea

## Struikveronica

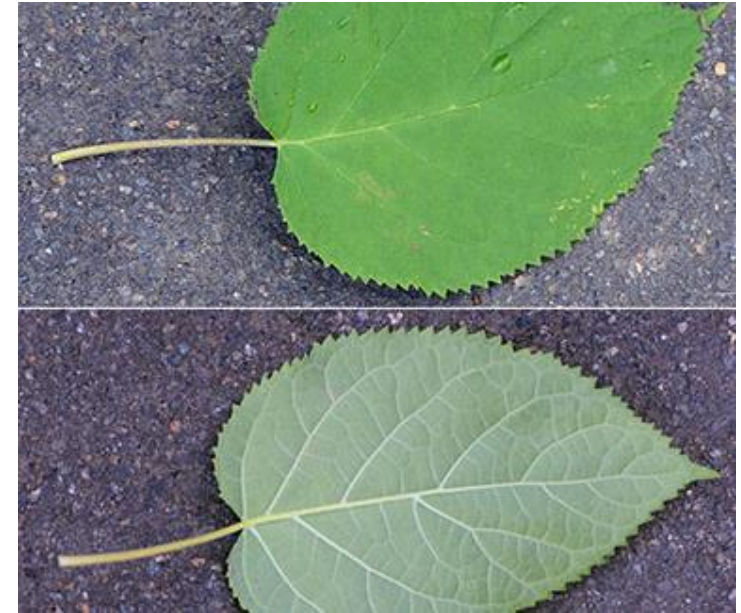
-



- Vorstgevoelig (-10) voornamelijk voorjaar, goed doorlatende bodem
- Takken, draadvormig
- -

# Hydrangea arborescens 'Annabelle'

## Annabelle Hortensia



- Hoogte 120 tot 140 cm, opgaande ronde struik.
- Rond spits toelopende groene bladeren met een gezaagde bladrand.
- In scherm staande sterile witte bloemen (juli-september)

# Hydrangea arborescens 'Annabelle'

## Annabelle Hortensia



- Tegenoverstaande bladknoppen.
- Bloeit op het 1 jarig hout
- Sterker variëteit is de 'Strong Annabelle'

# Hydrangea macrophylla 'Bouquet Rose'

## Tuinhortensia

macrophylla = grootbladig



- Hoogte 80 cm, ronde opgaande struik
- Roze blauwe bloemen (afhankelijk van zuurgraad)
- In schermen staande bloemen (juni tot september)

# Hydrangea macrophylla 'Bouquet Rose'

## Tuinhortensia

macrophylla = grootbladig



- Grote ronde spits toelopende bladeren, getande bladrand.
- Grote bruin rode knoppen.
- Bloeit op het meerjarige hout

# Hydrangea paniculata 'Pinky Winky'

## Pluimhortensia

paniculata = pluimvormig



- Hoogte 130 tot 200\* cm, losse struik (\*mits niet gesnoeid)
- Ronde spits toelopende bladeren met gezaagde bladrand
- Meerkleurige pluimen bloeiende bloemen (juli-september) (verkleuring medio augustus)

# Hydrangea paniculata 'Pinky Winky'

## Pluimhortensia

paniculata = pluimvormig



- Jonge twijgen zijn roodbruin
- Licht bruingrijze twijgen met tegenoverstaande bladknoppen
- Sierwaarde winter, silhouet en oude bloeiwijze



# Hydrangea serrata

## Solitair-Hortensia

-



- Hoogte 100 tot 150 cm, losse struik.
- Ovale rode bladeren met een gezaagde bladrand
- In schermen staande bloemen ( juni- september)

# Hydrangea serrata

## Solitair-Hortensia

-



- Tegenoverstaande rode bruine knoppen (foto zijn gesprongen knoppen)
- Schermbloem met fertiele (vruchtbare) en steriele (onvruchtbare/sier) bloemen.
- Bloeit op het meerjarig hout.

# Hypericum calycinum

## Hertshooi

calycinum = met grote blijvende kelk



- Hoogte 30 tot 40 cm, breeduitgroeind
- Lancetvormige bladeren
- Gele bloemen met opvallend lange centrale meeldraden (juni-september)

# Hypericum calycinum

## Hertshooi

calycinum = met grote blijvende kelk



- Rode tot zwarte bessen na de bloei.
- Bladhoudend, half wintergroen

# Kolkwitzia amabilis

## Koninginnestruik

amabilis = liefelijk



- Hoogte 200 tot 300 cm, opgaande struik met overhangende takken
- Eironde spits toelopende frisgroene bladeren, jonge twijgen roodbruin
- Wit roze trompetvormige bloemen, binnen zijde met oranje strepen (mei-juni)

# Kolkwitzia amabilis

## Koninginnestruik

amabilis = liefelijk



- Bossige struik en uitbundige bloei.
- Ouder struiken hebben een afschilferende takken
- Grijs bruine tegenoverstaande knoppen.

# Lavandula angustifolia 'Munstead'

## Lavendel

angustifolia = smalbladig



- Hoogte 40 tot 60 cm, brede struikvormend
- Langwerpige smalle grijsblauw groene bladeren. Bladeren licht behaard
- Lichtpaarse aren, minder bloemen per aar dan 'Hidcote' (juni-augustus)

# Lavandula angustifolia 'Munstead'

## Lavendel

angustifolia = smalbladig



- Compacte groeiwijze
- Wintervast, voorjaar terugsnoeien tot enkele cm boven de grond (tot leven)
- Na 4 tot 5 jaar vervangen (makkelijk te stekken)



# Lavandula stoechas

## Kuiflavendel



- Hoogte tot 50 cm, opgaande groeiwijze
- Langwerpige bladeren, grijsblauw groen van kleur, zacht. Breder dan de *L.angustifolia*
- Paarse aarvormige bloemen met een kuifje/vlindervormige eind bloemblaadjes (mei tot september)

# Lavandula stoechas

## Kuiflavendel



- Bij voorkeur vorstvrij overwinteren
- Terugsnoeien na de vorstperiode

# Leucothoe axillaris 'Zeblid'

## Druifheide



- Hoogte 40 tot 60 cm, bossige struik
- Eironde spits toelopende leerachtige bladeren.
- Hangende in trossen staande witte bloemen (mei-juni)

# Leucothoe axillaris 'Zeblid'

## Druifheide



- Richting herfst/winter donkerrode bladeren
- halfschaduw en een licht zure bodem
- Na de bloei snoeien voor een compacte groeiwijze

# Magnolia stellata

## Stermagnolia

stellata = stervormig



- Hoogte 300 tot 500 cm, bolvormige halfopen grillig groeiende kroon
- Langwerpig tot lancetvormig blad (6 tot 14 cm)
- Stervormige helder witte geurende bloemen. (maart/april)

# Magnolia stellata

## Stermagnolia

stellata = stervormig



- Behaarde bloemknoppen, verspringende bladknoppen, aanzienlijk kleinere bladknoppen
- Grijs, gladde bast, jonge twijgen behaard
- -

# Myrica gale

## Gagel



- Hoogte 80 tot 100 cm, breed groeiende struik.
- Spatelvormige groene bladeren, bladrand licht getand. Onderzijde behaard lichtgrijze onderzijde
- Lichtbruine mannelijke katjes en lichtgele half zo groot vrouwelijke opstaande katjes (april-mei)

# Myrica gale

## Gagel



- Roodbruine takken
- Groeit met ondergrondse lange uitlopers
- -



# Philadelphus Hybriden 'Virginal'

## Boerenjasmijn

Hybriden = bastaard



- Hoogte 300 tot 400 cm, bossige opgaande struik
- Brede langwerpige tegenoverstaande bladeren
- Witte gevulde bloemen, rijkelijke bloei

# Philadelphus Hybriden 'Virginal'

## Boerenjasmijn

Hybriden = bastaard



- -
- Oudere takken zijn hol, jonge stelen hebben wit merg
- Oudere takken hebben een schilferende bast.

# Physocarpus opulifolius 'Diabolo'

## Zwarte Blaasspirea



- Hoogte tot 250 cm, opgaande struik
- 3 lobbigblad, groenpaars tot donderpaars blad, getand
- Wit tot Licht roze in trossen staande bloemen (mei)

# Physocarpus opulifolius 'Diabolo'

## Zwarte Blaasspirea



- Zaaddozen blijven tot in de winter zichtbaar
- Verjonging snoei gewenst
- Afbladerende oude takken

# Rhododendron Tuinhybriden 'Catawbiense Grandiflorum'

## Rhododendron



- Hoogte 250 tot 400 cm, bolvormige struik
- Langwerpige, spatelvormige groene tot donkergroene leerachtige bladeren
- Grote in schermen staande lichtpaarse bloemen (mei-juni)

# Rhododendron Tuinhybriden 'Catawbiense Grandiflorum'

## Rhododendron



- Grote licht behaarde bloemknoppen
- Groenblijvend
- Jonge twijgen komen na grootste bloei

# Rhododendron Dwerghybriden

## Rhododendron



- Hoogte 40 tot 70 cm, dicht vertakte struik (afgeplat rond)
- Lancetvormige bladeren, dondergroene tot grijsgroene bladeren, bladhoudend
- Paarse trompetvormige bloemen 3 tot 5 bijeen (maart-mei)

# Rhododendron Dwerghybriden

## Rhododendron



- Bladhoudend
- Twijgen zijn roodbruin van kleur
- Zuurminnende plant



# Rhododendron japonicum cv.

## Japanse Azalea

japonicum = uit Japan



- Hoogte 50 tot 100 cm, afgeronde struik
- Ovale olijfgroene bladeren
- Trompetvormige bloemen in trosjes van 3 tot 5 bijeen. (maart-mei)

# Rhododendron japonicum cv.

## Japanese Azalea

japonicum = uit Japan



- Openblad structuur.
- Dunne twijgen
- -

# Rhododendron 'Praecox'

## Rhododendron



- Hoogte tot 150 cm, afgeronde struik
- Ovale grijsgroene bladeren
- Lichtpaarse tot roze trompetvormige bloemen in trosjes van 3 tot 5 bijeen (februari- maart)

# Rhododendron 'Praecox'

## Rhododendron



- Dunne warrige takstructuur,
- Jonge twijgen geelgroen van kleur.
- -

# Rhododendron yakushimanum cv.

## Rhododendron



- Hoogte tot 125 cm, afgeplatte ronde vorm
- Lancetvormige donkergroene bladeren, onderzijde viltig groenbruin
- Trompetvormige bloemtuilen (mei-juni)

# Rhododendron yakushimanum cv.

## Rhododendron



- Opvallende onderzijde (meer of mindere mate viltig bruingroen)
- Grote variatie in kleur en soorten te krijgen.
- -

# Rosa Bodembedekker

## Roos

-



- Hoogte van 20 tot 100 cm. Meer breed dan hoog.
- Van enkelbloemig tot in trossen staande soorten
- Veelal bezitten ze doornen

# Rosa Bodembedekker

## Roos

-



- Van eenvoudige tot gevulde soorten.
- -
- -



# Rosa Theehybriden

## Snijroos



- Hoogte 120 tot 150 cm
- Snijrozen, moderne rozen (1900)
- Bloemen 4 tot 7 cm.

# Rosa Theehybriden

## Snijroos

-



- -
- -
- -

# Rosa Parkrozen

## Parkroos

-



Rosa cv. 'F.J. Grootendorst'



Rosa cv. 'Moyesii Geranium'



Rosa cv. 'Moyesii Geranium'

- Hoogte 50 tot 120 cm
- Veelal doorbloeiers
- Veel soorten hebben het karkater van oude soorten

# Rosa Parkrozen

## Parkroos

-



- -
- -
- -

# Rosa Klimroos of Rambler

## Klimroos

-



- Hoogte 200 tot 500 cm.
- Gedoornd en minder gedoornde soorten
- Bloeitijd mei tot oktober

# Rosa Klimroos of Rambler

## Klimroos

-



- -
- -
- -

# Salix caprea 'Kilmarnock'

## Treurkatje

-



- Hoogte (afhankelijk van ent plaats)
- Eironde groene bladeren volgen snel na de bloei, waarna het blad grijsgroen kleurt
- De zachte katjes met gele meeldraden (maart-mei)

# Salix caprea 'Kilmarnock'

Treurkatje



- Jonge twijgen geelgroen tot roodbruin van kleur
- Snoeien/knotten na de bloei
- -



# Sorbaria sorbifolia

## Lijsterbesspirea



- Hoogte 180-200 cm losse struik
- Oneven geveerde bladeren
- Witte wollig losse pluimen (juli-augustus)

# Sorbaria sorbifolia

## Lijsterbesspirea



- Verspringende ronde afstaande knoppen
- Oude bloemen geven een mooie sierwaarde in de winter
- Lijsterbesspirea loopt voor uit

# Stephanandra incisa 'Crispa'

## Kransspirea

incisa = ingesneden



- Hoogte 60 tot 80 cm, spreidende groeiwijze
- Diep ingesneden licht gekroesd blad.
- Aan uiteinde van de twijg roomwitte bloempluimen

# Stephanandra incisa 'Crispa'

## Kransspirea

incisa = ingesneden



- Roodbruine twijgen
- Geelrode herfsttinten

# Viburnum 'Pragense'

## Smalle Rimpel Sneeuwbal

-



- Hoogte 200 tot 250 cm, opgaande brede groeiwijze
- Langwerpige met verzonken bladnerven (rimpels), glimmendblad
- In tuilen staande witte bloemen (april-mei)

# Viburnum 'Pragense'

## Smalle Rimpel Sneeuwbal

-



- Jonge twijgen zijn viltig en bruin.
- Vormt na de bloei weinig opvallende bessen
- -

# Viburnum rhytidophyllum

## Rimpel Sneeuwbal

rhytidophyllum = rimpelbladig



- Hoogte 400 tot 600 cm, brede ovale grillig groeiende struik
- Langwerpige bladeren, verzonken bladnerven, bladhoudend.
- Wollige halve bollen/schermen wit bloeiend (mei-juni)

# Viburnum rhytidophyllum

## Rimpel Sneeuwbal

rhytidophyllum = rimpelbladig



- Oudere bladeren zijn lichtgrijs/bruin van kleur en viltig
- Knoppen langgerekt en behaard
- In trossen staande bessen





**einde presentatie**

**Yuverta**